

# 关于我校 2012 年同等学力申请硕士学位 全国统一考试报名的通知

各院（系、所）：

根据国务院学位委员会《关于做好 2012 年同等学力人员申请硕士学位外国语水平和学科综合水平全国统一考试工作的通知》（学位办[2012]1 号、学位中心[2012]14 号），和上海市教育考试院《关于做好 2012 年同等学力人员申请硕士学位全国统一考试上海考区报名工作的通知》（沪教考院社考[2012]2 号）精神，我校同等学力申请硕士学位全国统一考试报名工作即将开始，现就有关考试报名事项通知如下：

## 一、考试时间和地点

时间：2012 年 5 月 27 日（周日）上午 9：00-11：30 外语水平考试  
下午 2：30-5：30 学科综合水平考试

地点：同济大学（四平路 1239 号）

外语语种：英语、俄语、法语、德语和日语（须与相应专业全日制硕士规定的语种相同）

学科综合水平考试的学科（报考我校）：经济学（含理论经济学、应用经济学）、法学、社会学、新闻传播学、工商管理、管理科学与工程

## 二、报名

### 1、报名条件（两个条件须同时具备）

- A、本次报名者必须是 2008 年 1 月起在我校参加研究生课程进修班的学员
- B、2009 年 3 月底前获得学士学位者。

### 2、报名程序

采用网上注册、现场确认、网上考试报名和缴费相结合的办法（报名流程图见图 1）：

#### （1）网上注册

时间：截至 2012 年 3 月 4 日

自 2012 年，外语水平考试和学科综合水平考试的报名等工作全部通过“全国同等学力人员申请硕士学位管理工作信息平台”（以下简称“信息平台”）进行。报名参加外语水平考试和学科综合水平考试的考生，必须是已通过我校资格审查并进入了信息平台的申请人。该注册工作我校已于 2011 年 12 月中旬对各院系所进行了通知，仍未注册信息的学员务必在此时间前完成注册登录。具体可见挂在研究生院网页上的《关于研修班学员登录“全国同等学力人员申请硕士学位管理工作信息平台”核对填报信息的通知》。

#### （2）现场确认

考生携带第二代居民身份证（港澳台地区及外籍人员可凭护照）和复印件、学士学位证书原件和复印件（对已获得学士、硕士或博士学位为国<境>外学位的，其所获的国<境>外学位需经教育部留学服务中心认证）、本科毕业证书原件和复印件、学员证原件（所带资料缺一则无法进行现场确认，无学员证的考生可携带结业证书）至我校报名点办理现场确认手续，当场采集图像和指纹信息，核验考生所持第二代身份证和报名信息。当场核对打印出的资格审查表，认真核对无误后签名，一经签名将不可更改。

地点：杨浦区国定路 777 号 上海财经大学育衡楼研究生院一楼大厅

时间：2012 年 2 月 29 日—3 月 5 日（含双休日），3 月 8 日—3 月 14 日（含双休日）

上午 8: 30-11: 30 下午 1: 00-4: 30

①2月29日—3月5日 进行金融学院、会计学院和财经研究所研修生的现场确认；

②3月8日—3月14日进行人文学院、公共经济与管理学院、信息工程与管理学院、国际工商管理学院、法学院、经济学院、外语系、统计与管理学院研修生的现场确认。

为了方便考生办理现场确认，节约时间并避免造成排队拥堵，此次我校设置了现场确认预约环节，请考生在2月26日-3月4日起登陆上海财经大学教学管理信息系统 <http://eams.sufe.edu.cn>进行现场确认时间的预约，携带选择好的课程序号前来办理现场确认，具体操作见附件1。

注：考生务必在规定时间内（尽量选择工作日）进行现场确认，逾期不予办理。

### （3）网上统考报名

顺利完成图像和指纹采集的考生，于**2012年3月20日**前登陆信息平台，提交申请参加考试的语种或学科以及参加考试的地点。如有特殊情况，需申请在工作单位所在省市参加考试的，必须经学校同意，方可完成报名并参加考试。

### （4）缴费

**3月27日—4月4日**，通过审核的考生按照当时上海市教育考试院公告的缴费方式缴纳考试报名费。考试费用为每位考生每科100元，未成功支付报名考试费的考生，本次报名无效。

### 3、下载准考证

**2012年5月10日至5月27日**，考生登录信息平台下载准考证。

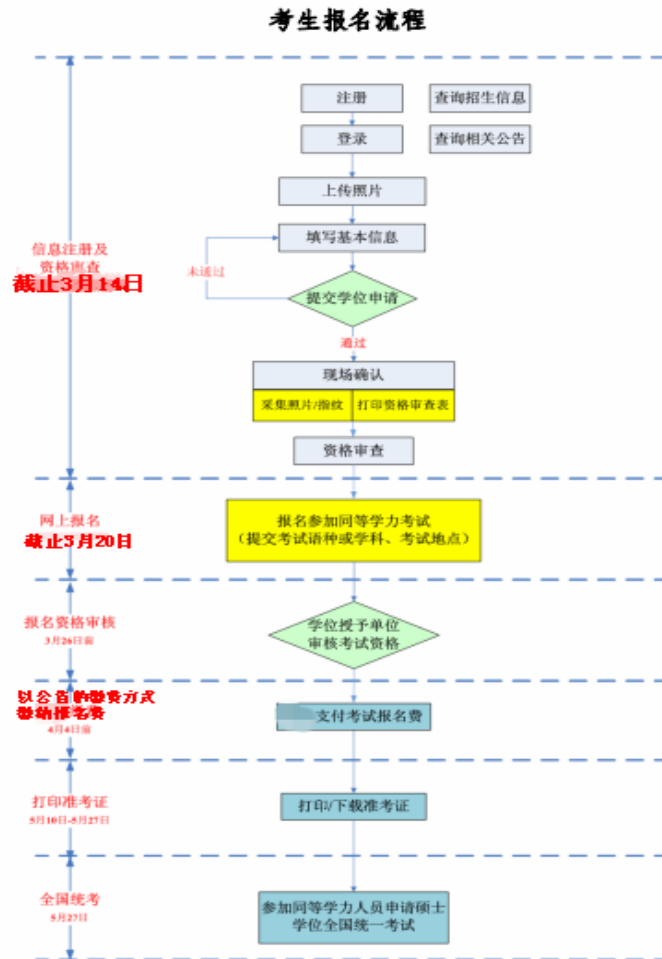
注：请提醒考生按照规定时间下载准考证，考生仔细阅读准考证上的注意事项，凭下载的准考证和二代身份证，通过指纹验证后方可入场考试。

联系电话：65903585 65903590，亦可联系各院系所研修班负责人（见附件2）。  
其他未尽事宜，另行通知。

上海财经大学研究生院

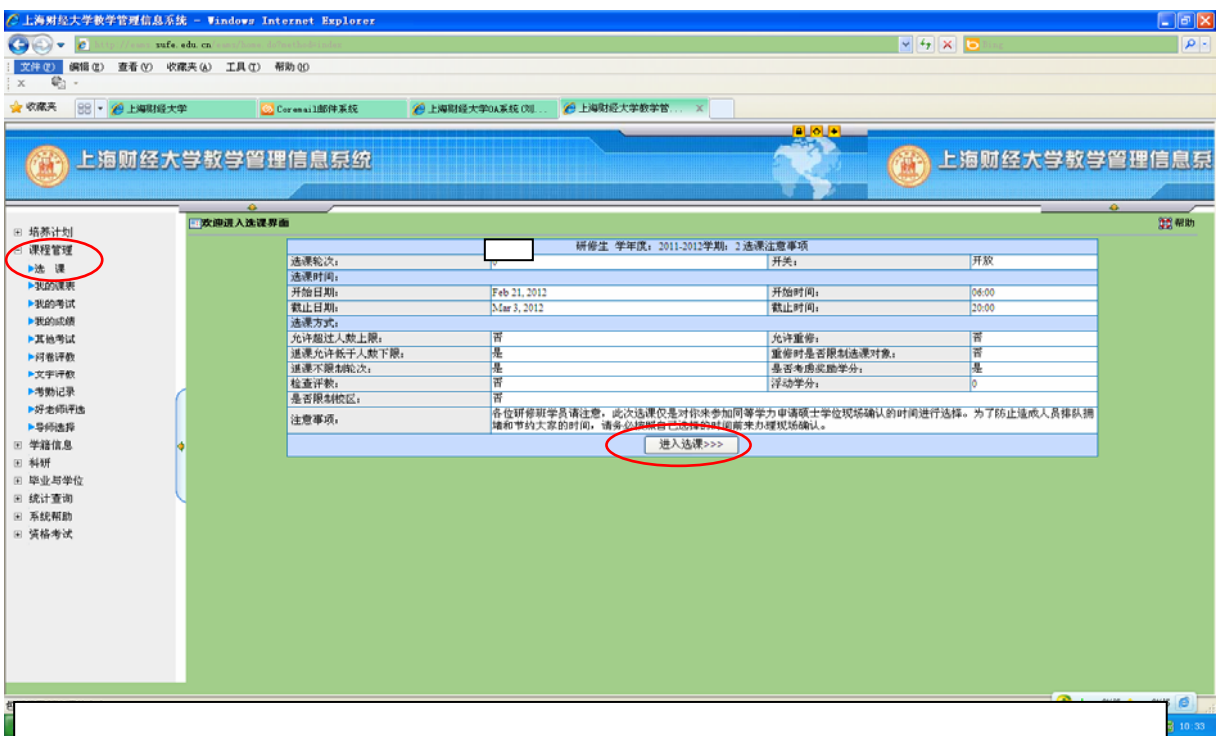
2012年2月23日

图 1：登陆信息平台报名流程图

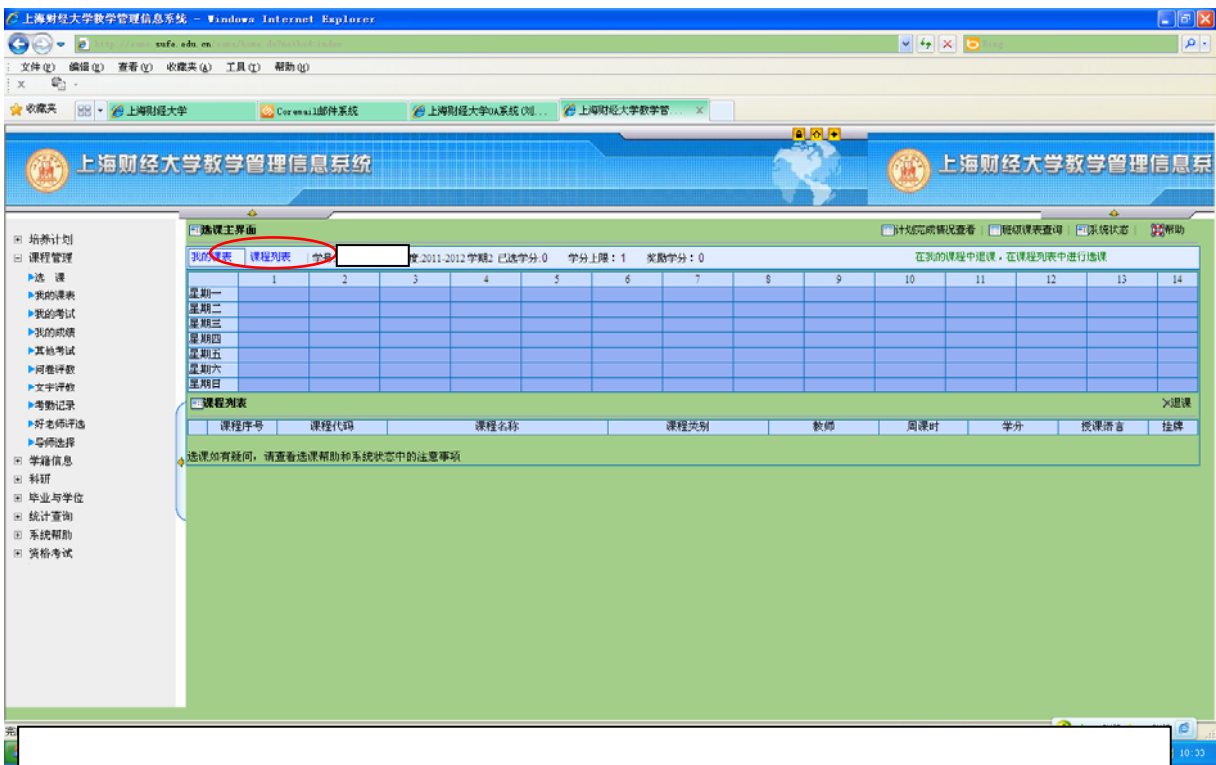


**附件 1：预约同等学力申请硕士学位现场确认时间操作流程**

请学员登陆教学管理信息系统<http://eams.sufe.edu.cn/>，输入用户名（学号）和密码后进入，点击“课程管理”——“选课”，看一下注意事项后“进入选课”，如图所示：



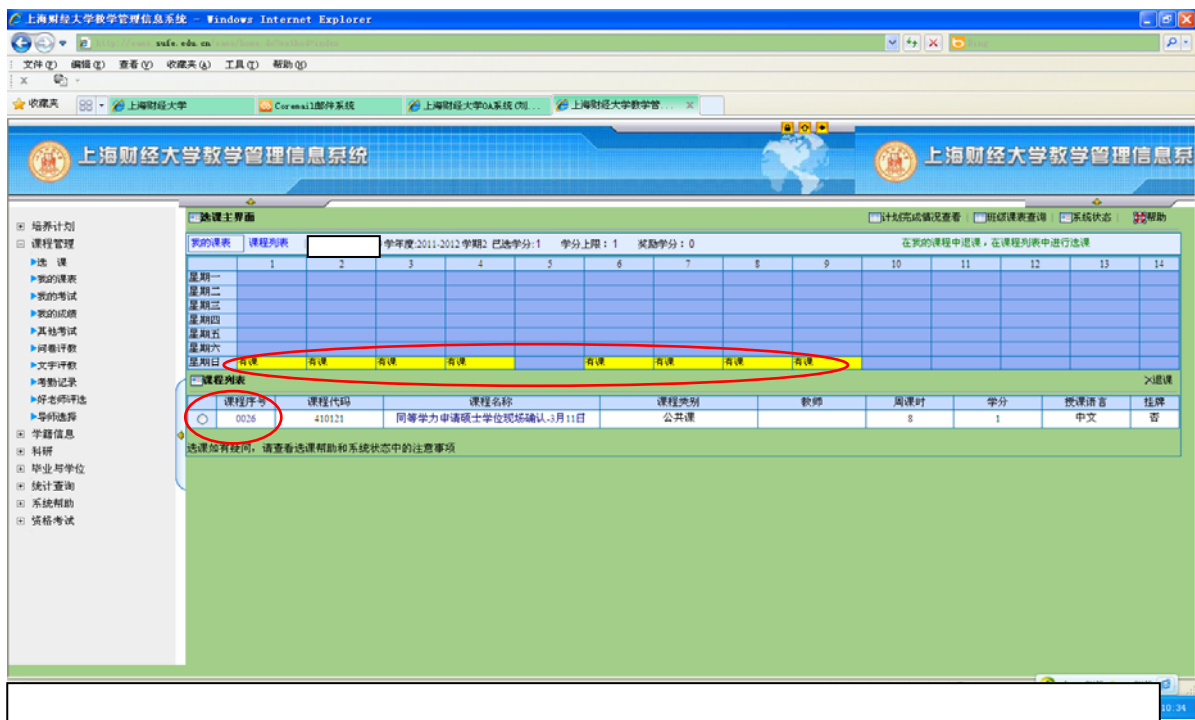
点击“课程列表”，



显示出可供学员选择的日期，点击课程序号前面的“圆点”，进行选择，然后点击右边的“确定选择”，即可预约来现场确认的时间，如图所示：



选好后在“我的课表”即可显示预约时间，现场确认时请务必记住自己所选的课程序号，如图所示：



附件 2:

### 各院系所研修班事务联系人通讯录

院系所	具体负责人	联系电话
经济学院	陈爱琴	65903224
国际工商管理学院	金宝林	65903854
金融学院	陈国栋	65904423
会计学院	李伟	65903874
公共经济与管理学院	何华武	65903686
统计与管理学院	虞定伟	65901066
法学院	郑国桢	65903536
人文学院	祝霞虹	65901113
信息工程与管理学院	俞国平	65904784
财经研究所	何宏伟	65903581
外语系	朱小妹	65903692